



# A52

вул. Січових Стрільців, 52А

Клас А в житловій нерухомості – інноваційна концепція, розроблена групою компаній DIM, що поєднує в собі переваги житла бізнес- і преміум-класу: вигршне розташування в серці столиці, унікальний архітектурний проект, енергоефективність, безпеку і комфорт преміум-рівня, власну філософію сервісу, сучасні технології будівництва.

«А52» став втіленням цього класу житлової нерухомості на українському ринку, а власники його квартир першими відчують усі переваги раціонального житла європейського рівня.

Комфортно, екологічно, енергоефективно – усе це про Клас А.

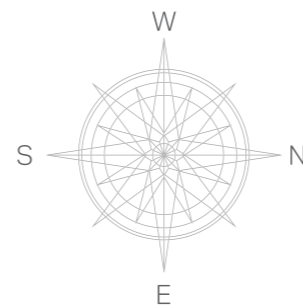
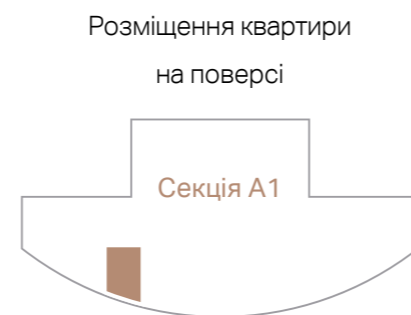
# ОДНОКІМНАТНА КВАРТИРА

Поверхи 3–15

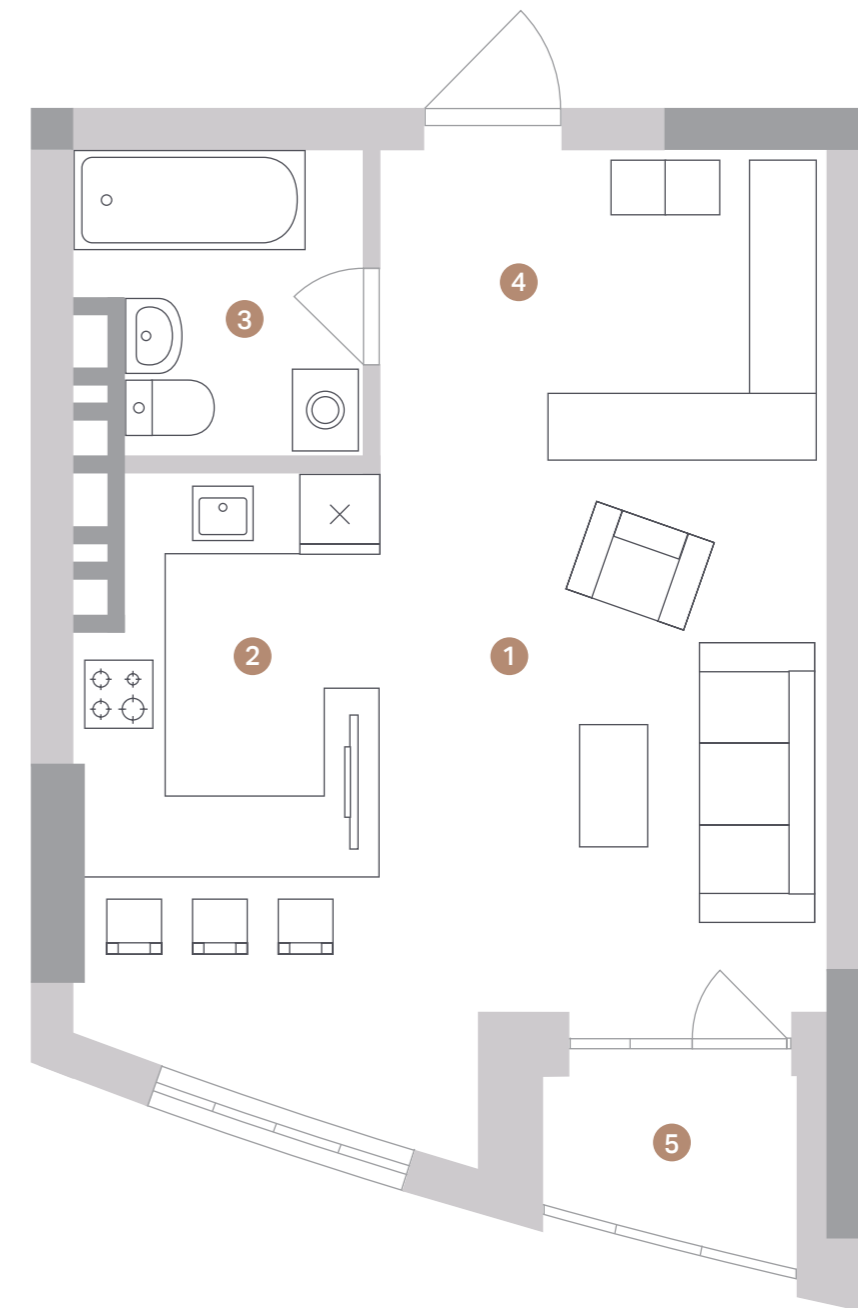
1	Загальна кімната	15,48 м <sup>2</sup>
2	Кухня	8,80 м <sup>2</sup>
3	Санвузол	4,81 м <sup>2</sup>
4	Коридор	7,73 м <sup>2</sup>
5	Лоджія	2,30 м <sup>2</sup>

ЖИТЛОВА ПЛОЩА	ЗАГАЛЬНА ПЛОЩА
<b>15,48 м<sup>2</sup></b>	<b>37,97 м<sup>2*</sup></b>

\*З урахуванням коефіцієнту: для лоджії – 0,5,  
для балкону – 0,3



Тип планування № 2



Більше планувань на сайті [a52.com.ua](http://a52.com.ua) та за тел.: (044) 500 52 52

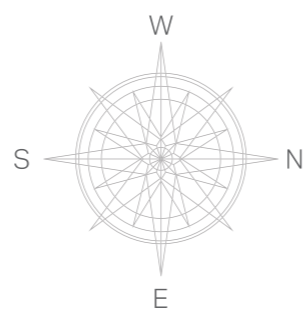
# ОДНОКІМНАТНА КВАРТИРА

Поверхи 10–15

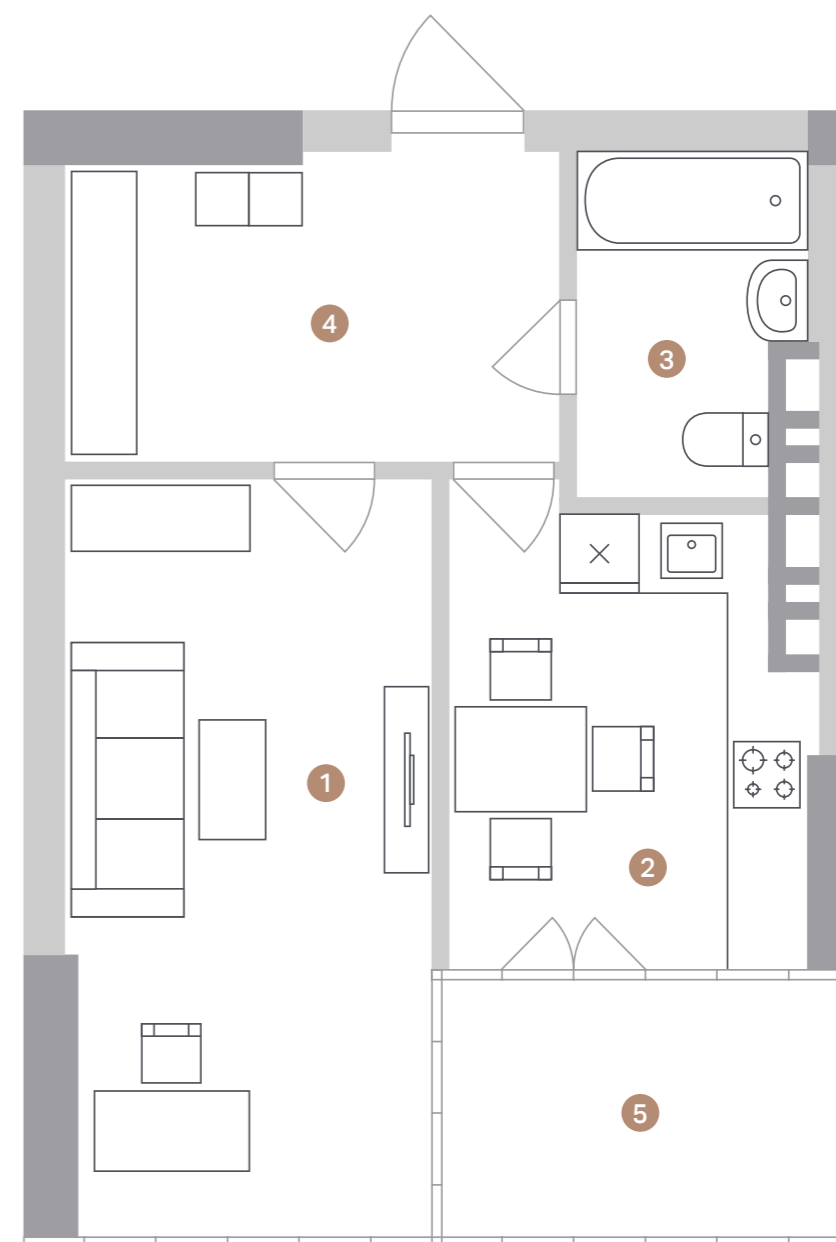
1	Загальна кімната	15,53 м <sup>2</sup>
2	Кухня	9,23 м <sup>2</sup>
3	Санвузол	4,43 м <sup>2</sup>
4	Коридор	8,85 м <sup>2</sup>
5	Балкон	4,90 м <sup>2</sup>

ЖИТЛОВА ПЛОЩА	ЗАГАЛЬНА ПЛОЩА
<b>15,53 м<sup>2</sup></b>	<b>39,51 м<sup>2*</sup></b>

\*З урахуванням коефіцієнту: для лоджії – 0,5,  
для балкону – 0,3



Тип планування № 9



Більше планувань на сайті [a52.com.ua](http://a52.com.ua) та за тел.: (044) 500 52 52

# ОДНОКІМНАТНА КВАРТИРА

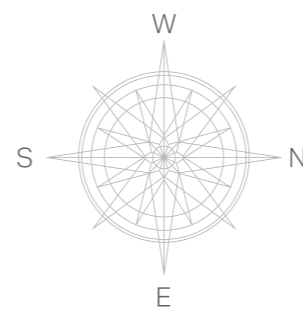
Поверхи 10–15

1	Загальна кімната	18,48 м <sup>2</sup>
2	Кухня	13,16 м <sup>2</sup>
3	Санвузол	4,54 м <sup>2</sup>
4	Коридор	11,58 м <sup>2</sup>
5	Балкон	3,39 м <sup>2*</sup>

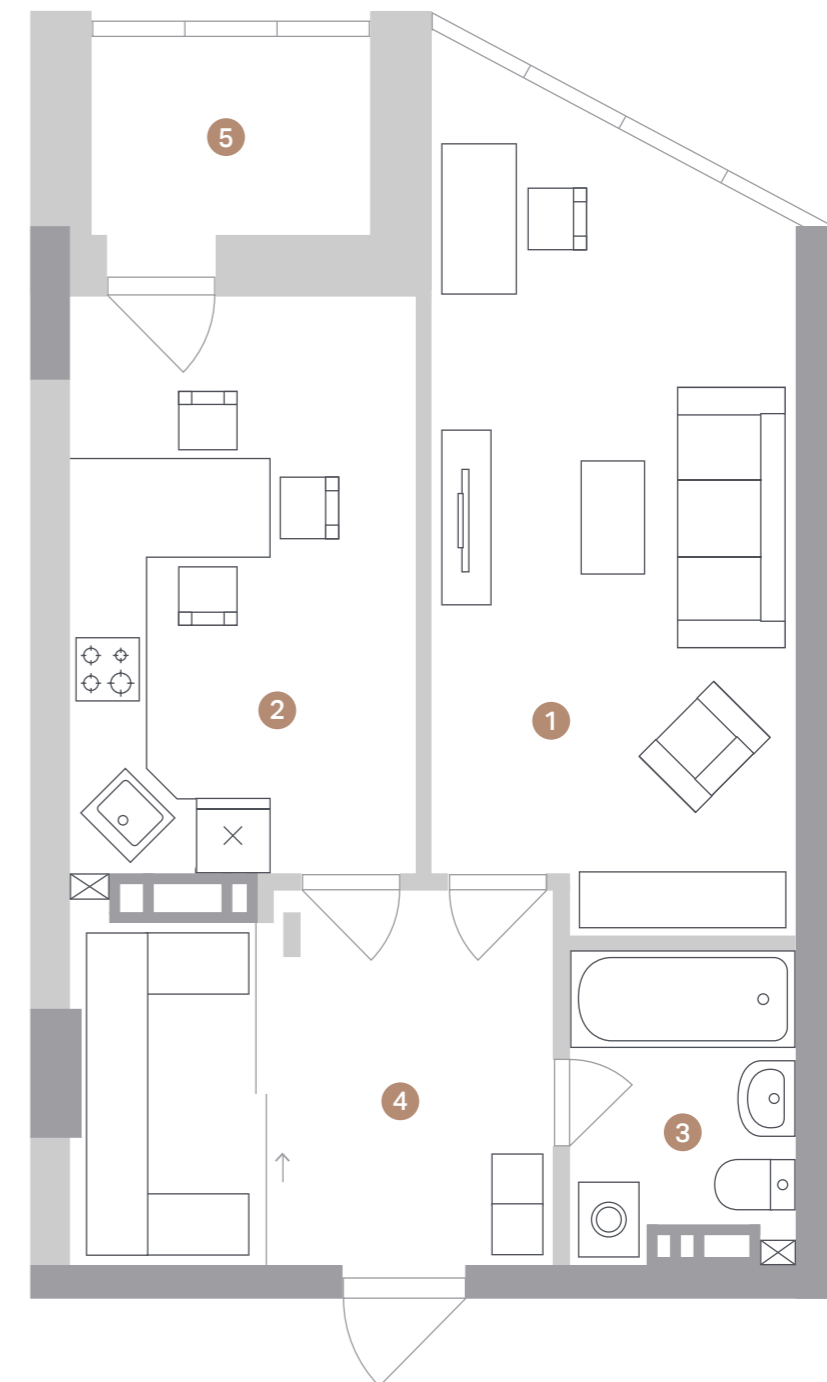
ЖИТЛОВА ПЛОЩА	ЗАГАЛЬНА ПЛОЩА
<b>18,48 м<sup>2</sup></b>	<b>49,46 м<sup>2</sup></b>

\*З урахуванням коефіцієнту: для лоджії – 0,5,  
для балкону – 0,3

Розміщення квартири  
на поверсі



Тип планування № 12



Більше планувань на сайті [a52.com.ua](http://a52.com.ua) та за тел.: (044) 500 52 52

# ОДНОКІМНАТНА КВАРТИРА

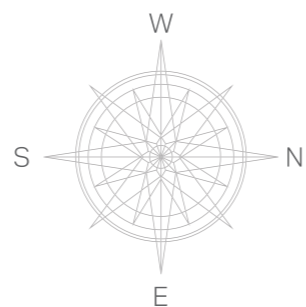
Поверхи 6–9

1	Кухня-вітальня	22,50 м <sup>2</sup>
2	Спальня	16,71 м <sup>2</sup>
3	Санвузол	5,22 м <sup>2</sup>
4	Коридор	14,60 м <sup>2</sup>
5	Лоджія	4,56 м <sup>2</sup>

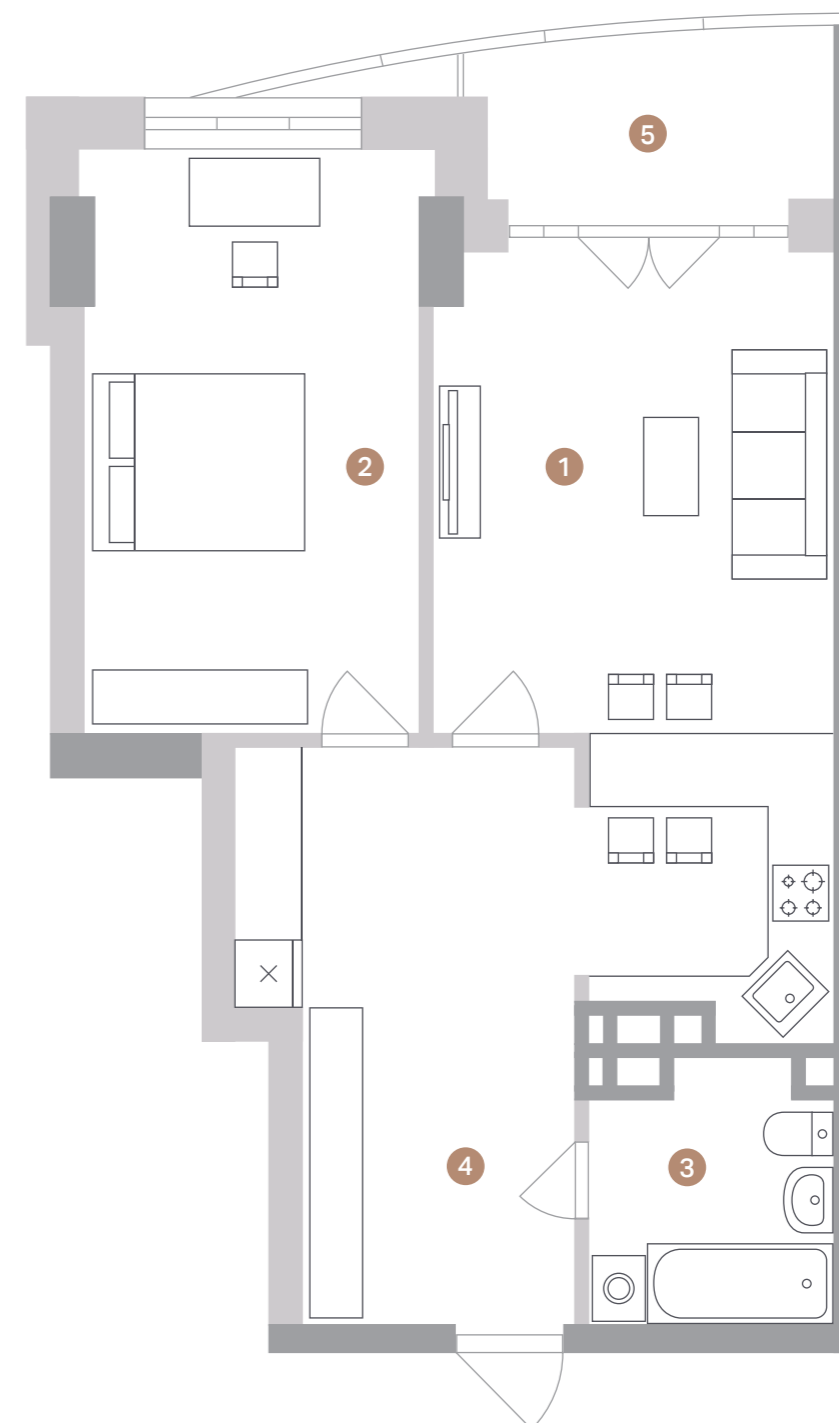
ЖИТЛОВА ПЛОЩА  
**16,71 м<sup>2</sup>**

ЗАГАЛЬНА ПЛОЩА  
**61,31 м<sup>2\*</sup>**

\*З урахуванням коефіцієнту: для лоджії – 0,5,  
для балкону – 0,3



Тип планування № 5



Більше планувань на сайті [a52.com.ua](http://a52.com.ua) та за тел.: (044) 500 52 52

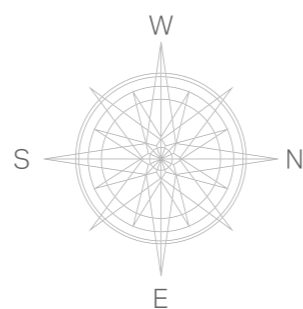
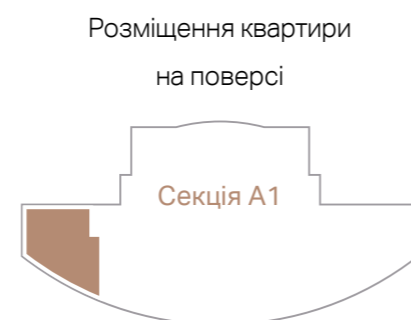
# ДВОКІМНАТНА КВАРТИРА

Поверхи 9–15

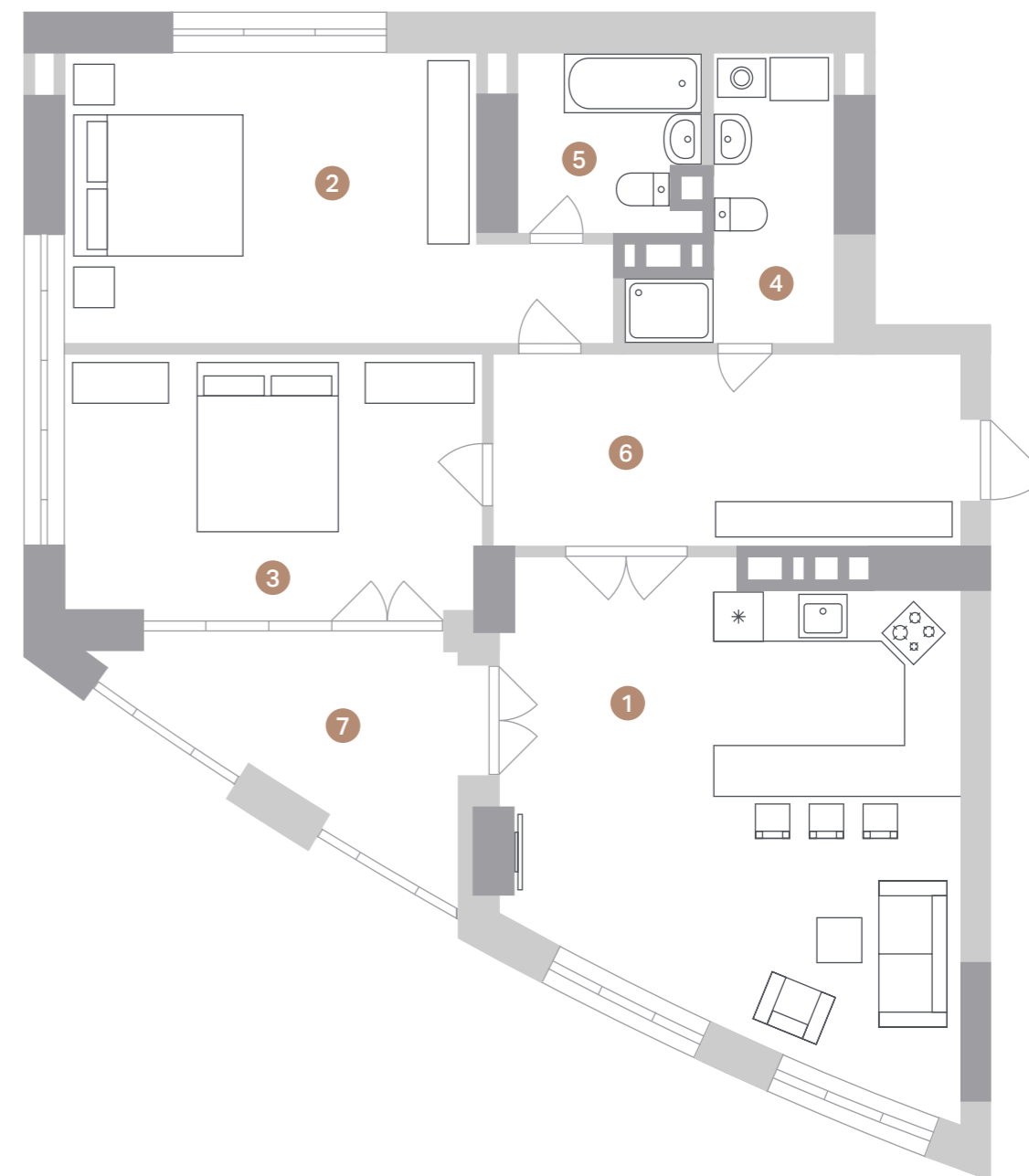
1	Кухня-вітальня	28,60 м <sup>2</sup>
2	Спальня	18,52 м <sup>2</sup>
3	Спальня	15,01 м <sup>2</sup>
4	Санвузол	5,71 м <sup>2</sup>
5	Санвузол	4,61 м <sup>2</sup>
6	Коридор	12,79 м <sup>2</sup>
7	Лоджія	6,68 м <sup>2</sup>

ЖИТЛОВА ПЛОЩА	ЗАГАЛЬНА ПЛОЩА
<b>33,53 м<sup>2</sup></b>	<b>88,58 м<sup>2*</sup></b>

\*З урахуванням коефіцієнту: для лоджії – 0,5,  
для балкону – 0,3



Тип планування № 3



Більше планувань на сайті [a52.com.ua](http://a52.com.ua) та за тел.: (044) 500 52 52

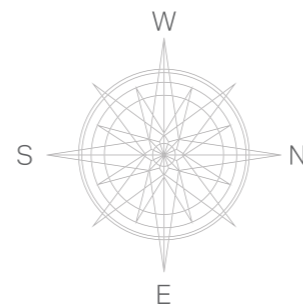
# ДВОКІМНАТНА КВАРТИРА

Поверхи 10–15

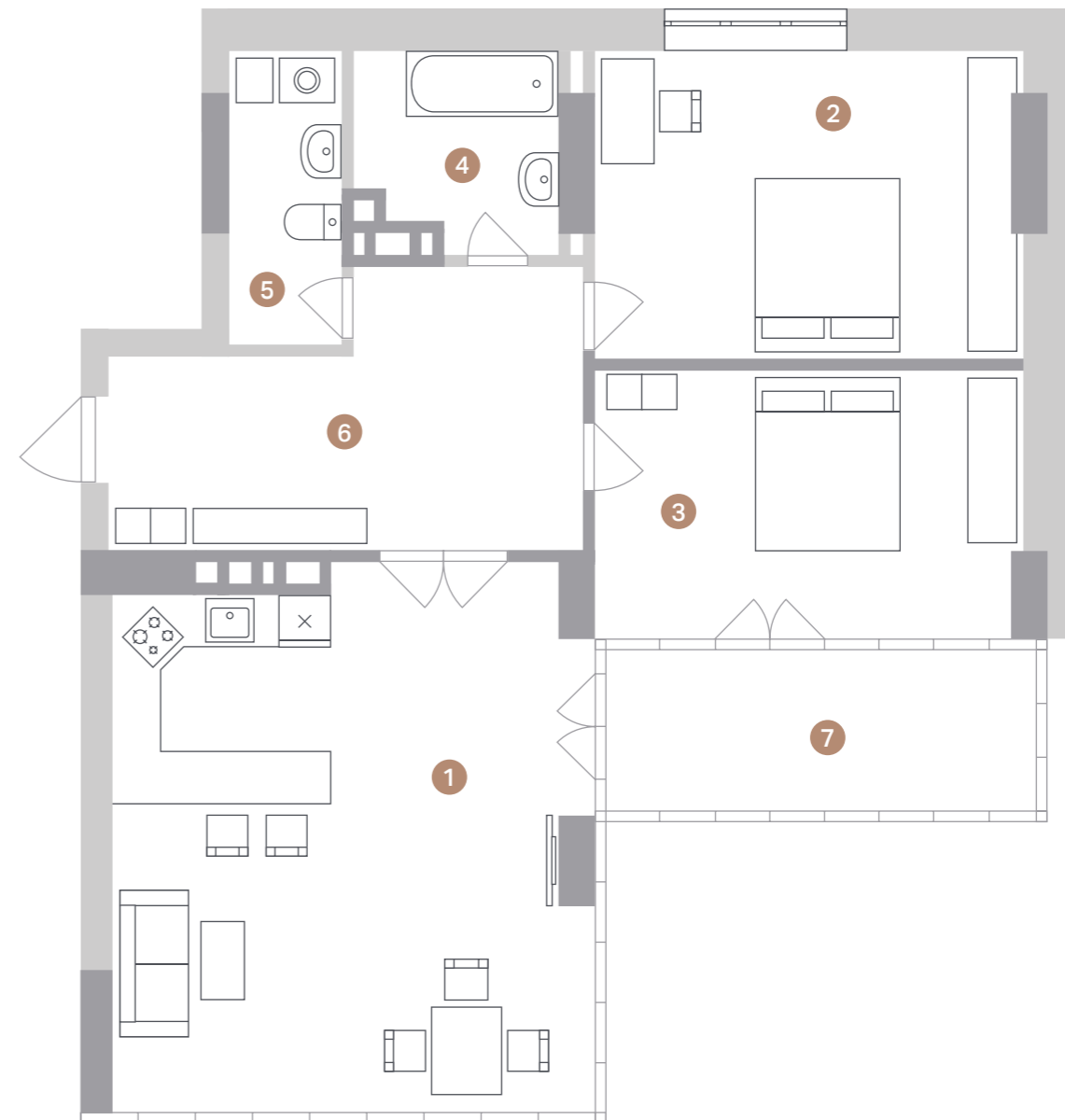
1	Кухня-вітальня	34,48 м <sup>2</sup>
2	Спальня	19,20 м <sup>2</sup>
3	Спальня	15,35 м <sup>2</sup>
4	Санвузол	5,10 м <sup>2</sup>
5	Санвузол	4,63 м <sup>2</sup>
6	Коридор	15,23 м <sup>2</sup>
7	Лоджія	8,03 м <sup>2</sup>

ЖИТЛОВА ПЛОЩА	ЗАГАЛЬНА ПЛОЩА
<b>34,55 м<sup>2</sup></b>	<b>96,40 м<sup>2*</sup></b>

\*З урахуванням коефіцієнту: для лоджії – 0,5,  
для балкону – 0,3



Тип планування № 8



Більше планувань на сайті [a52.com.ua](http://a52.com.ua) та за тел.: (044) 500 52 52

# ТРИКІМНАТНА КВАРТИРА

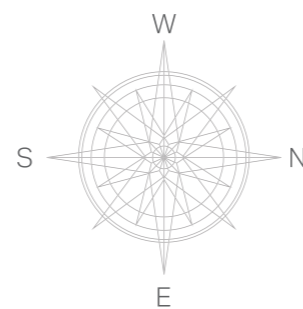
Поверхи 2–9

1	Вітальня	19,95 м <sup>2</sup>
2	Спальня	22,38 м <sup>2</sup>
3	Спальня	16,89 м <sup>2</sup>
4	Кухня	10,96 м <sup>2</sup>
5	Санвузол	4,27 м <sup>2</sup>
6	Санвузол	4,08 м <sup>2</sup>
7	Коридор	28,66 м <sup>2</sup>
8	Лоджія	6,02 м <sup>2</sup>

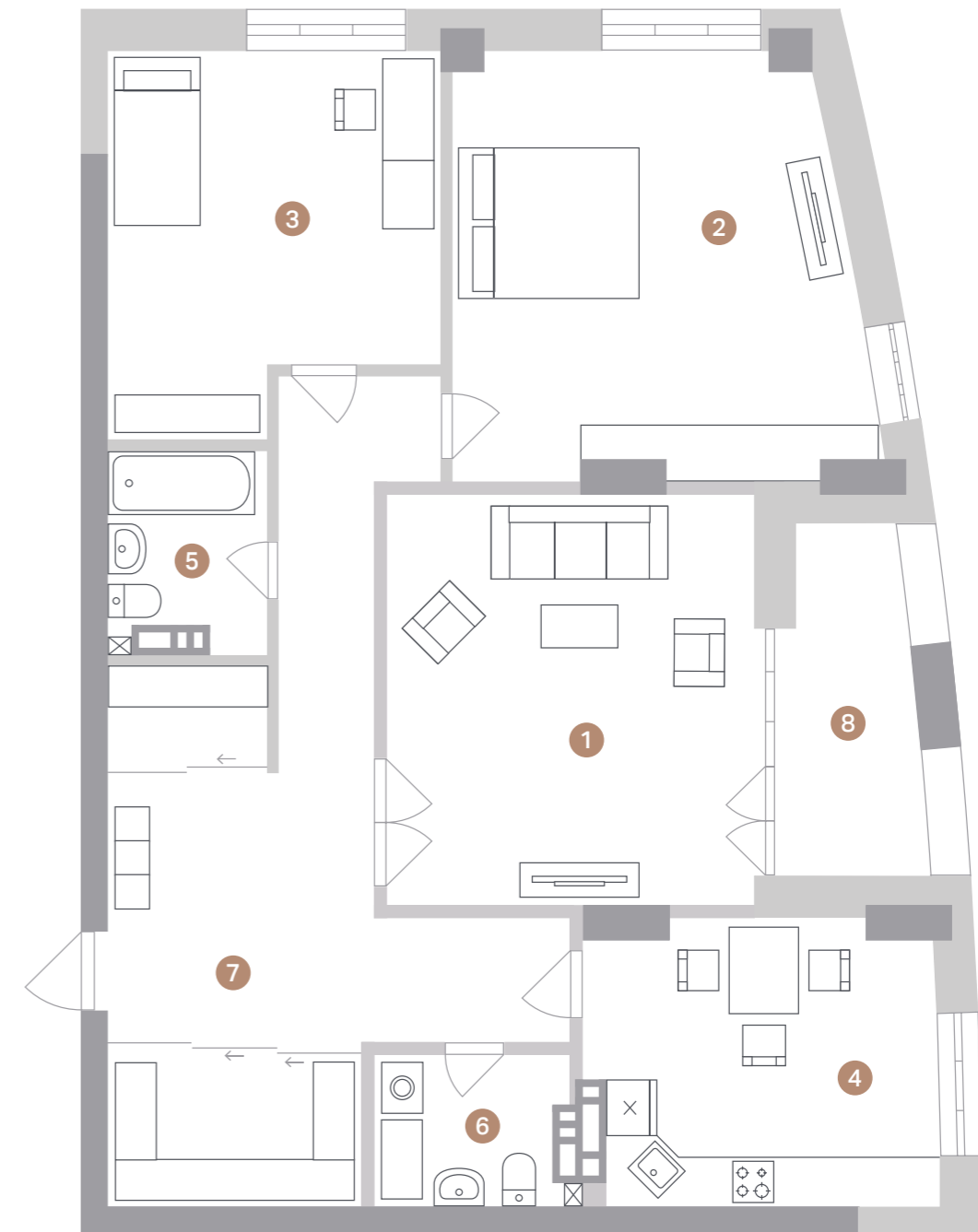
ЖИТЛОВА ПЛОЩА	ЗАГАЛЬНА ПЛОЩА
<b>59,22 м<sup>2</sup></b>	<b>110,20 м<sup>2</sup>*</b>

\*З урахуванням коефіцієнту: для лоджії – 0,5,  
для балкону – 0,3

Розміщення квартири  
на поверсі



Тип планування № 13



Більше планувань на сайті [a52.com.ua](http://a52.com.ua) та за тел.: (044) 500 52 52



# ТРИКІМНАТНА КВАРТИРА

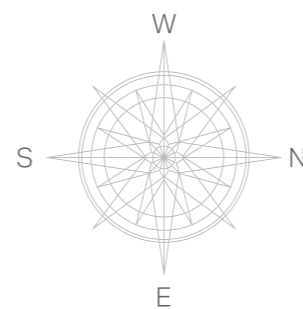
Поверхи 10–15

1	Вітальня	19,95 м <sup>2</sup>
2	Спальня	28,51 м <sup>2</sup>
3	Спальня	21,35 м <sup>2</sup>
4	Кухня	10,96 м <sup>2</sup>
5	Санвузол	4,27 м <sup>2</sup>
6	Санвузол	4,08 м <sup>2</sup>
7	Коридор	29,14 м <sup>2</sup>
8	Лоджія	6,02 м <sup>2</sup>

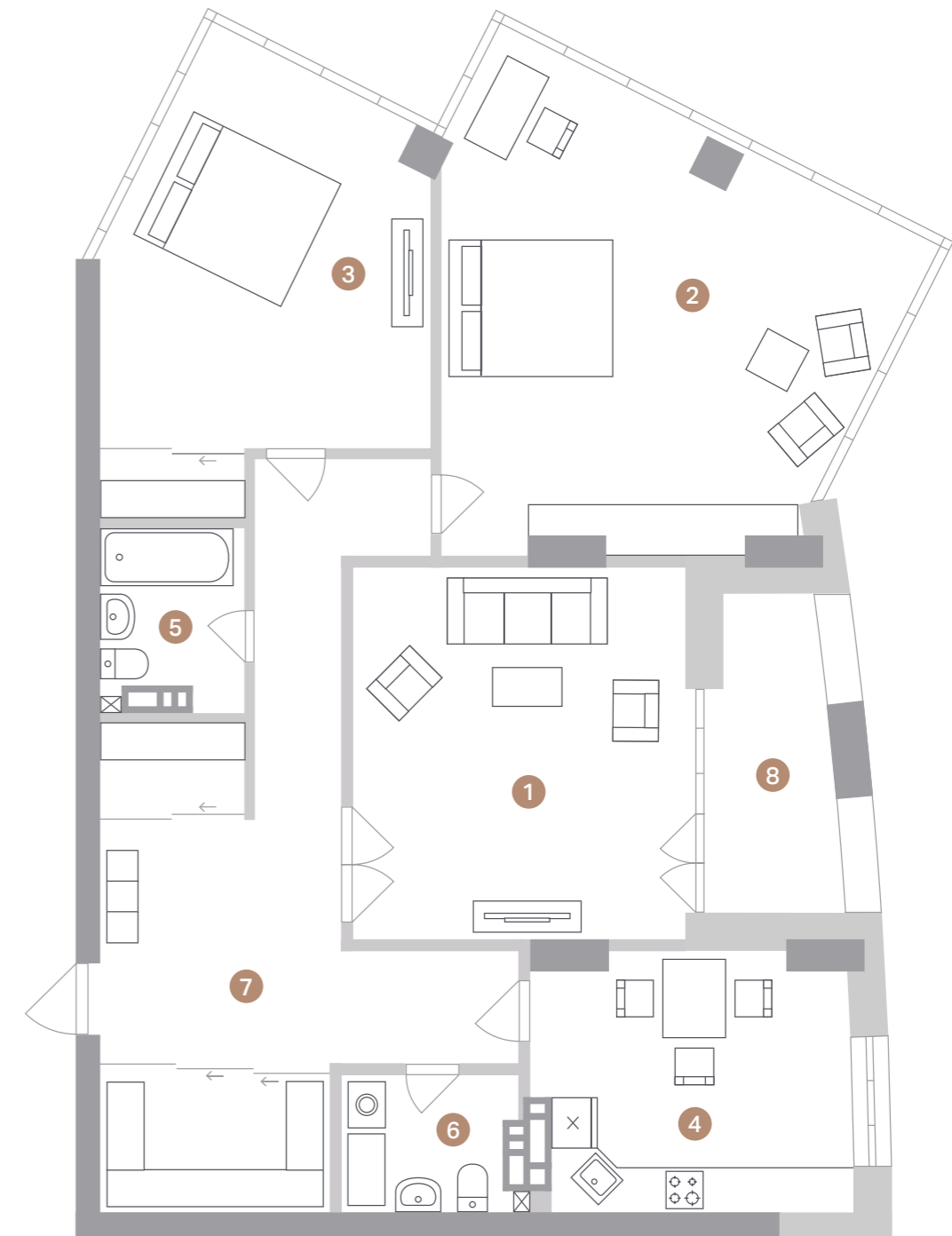
ЖИТЛОВА ПЛОЩА	ЗАГАЛЬНА ПЛОЩА
<b>69,81 м<sup>2</sup></b>	<b>121,27 м<sup>2</sup>*</b>

\*З урахуванням коефіцієнту: для лоджії – 0,5,  
для балкону – 0,3

Розміщення квартири  
на поверсі



Тип планування № 13



Більше планувань на сайті [a52.com.ua](http://a52.com.ua) та за тел.: (044) 500 52 52